

STATION EXPERIMENTALE SUR LES CARNIVORES SAUVAGES DU LRFSN



La station expérimentale pour les études sur les carnivores sauvages du Laboratoire de Nancy pour la rage et la faune sauvage (SE-LRFSN) permet comprendre les interactions hôtes/pathogènes *in vivo* chez les **espèces sauvages** endémiques susceptibles de transmettre des agents pathogènes **zoonotiques** majeurs dans le cadre des objectifs « One Health ».

La SE-LRFSN située à Atton permet l'**élevage** et l'**expérimentation** jusqu'au niveau de **biosécurité 3** sur des **canidés sauvages** (renards, chiens viverrins), **des mustélidés** (blaireaux, furets...), **procyonidés** de moins de 30 kg (ratons laveurs...) et **rongeurs sauvages**. Ces locaux comprennent des installations de chirurgie en A2 et A3 et sont en lien avec des laboratoires de niveau 2 et 3.

Ces installations sont associées à une expertise en matière de **capture de faune sauvage** qui sera soit relâchée immédiatement soit détenue dans la station.

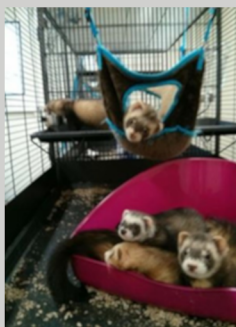
La SE-LRFSN bénéficie de l'expérience de **manipulateurs** et de **vétérinaires** qui fournissent les meilleures conditions de **bien-être** aux carnivores captifs sauvages hébergés et manipulés en toute sécurité.

La station expérimentale pour les études sur les carnivores sauvages a évolué et a pris de l'ampleur par rapport à son objectif initial de soutenir la recherche et le développement de vaccins oraux contre la rage du renard afin d'**attirer grand nombre de projets novateurs et de pointe en infectiologie et en toxicologie grâce à des partenariats nationaux et internationaux.**



54700 Atton

<https://anses.fr>



Un dispositif dédié à l'infectiologie et à la toxicologie sur espèces sauvages



Etude *in vivo* des mécanismes de transmission et de franchissement de la barrière inter-espèces :

- 🕒 **Challenges infectieux** (virus, bactéries, parasites) sur **carnivores captifs sauvages** (renards, chiens-viverrins, blaireaux et furets).
- 🕒 Etude de la **réponse immunitaire** des espèces sauvages.
- 🕒 Tests de **prototypes vaccinaux**.

Une expertise spécialisée dans la manipulation des carnivores sauvages :

- 🕒 **Capture en milieu naturel** (blaireaux, rongeurs sauvages, chauves souris, etc...).
- 🕒 **Anesthésie générale et locale**.
- 🕒 **Infection expérimentale et prélèvements** sur animaux captifs.



Des installations de niveau de biosécurité A2 et A3 uniques et de grande capacité pour carnivores sauvages en groupes ou en isolement :

- 🕒 **206 m² en volière** (pathogènes non aéroportés).
- 🕒 **285 m² de bâtiments A1**.
- 🕒 **88 m² en confinement A3**.



Une importante banque d'échantillons uniques :

- 🕒 **Issus d'animaux captifs** (différentes espèces/ âge / sexe / agents infectieux).
- 🕒 **Prélevés dans le milieu naturel** de ces mêmes espèces pour suivi épidémiologique réel.



Associées à des capacités analytiques

(sur place et au laboratoire du LRFSN) :

- 🕒 **Comportementale** (télémétrie).
- 🕒 **Immunologique** (cellulaire et sérologique).
- 🕒 **Biologie moléculaire**.

